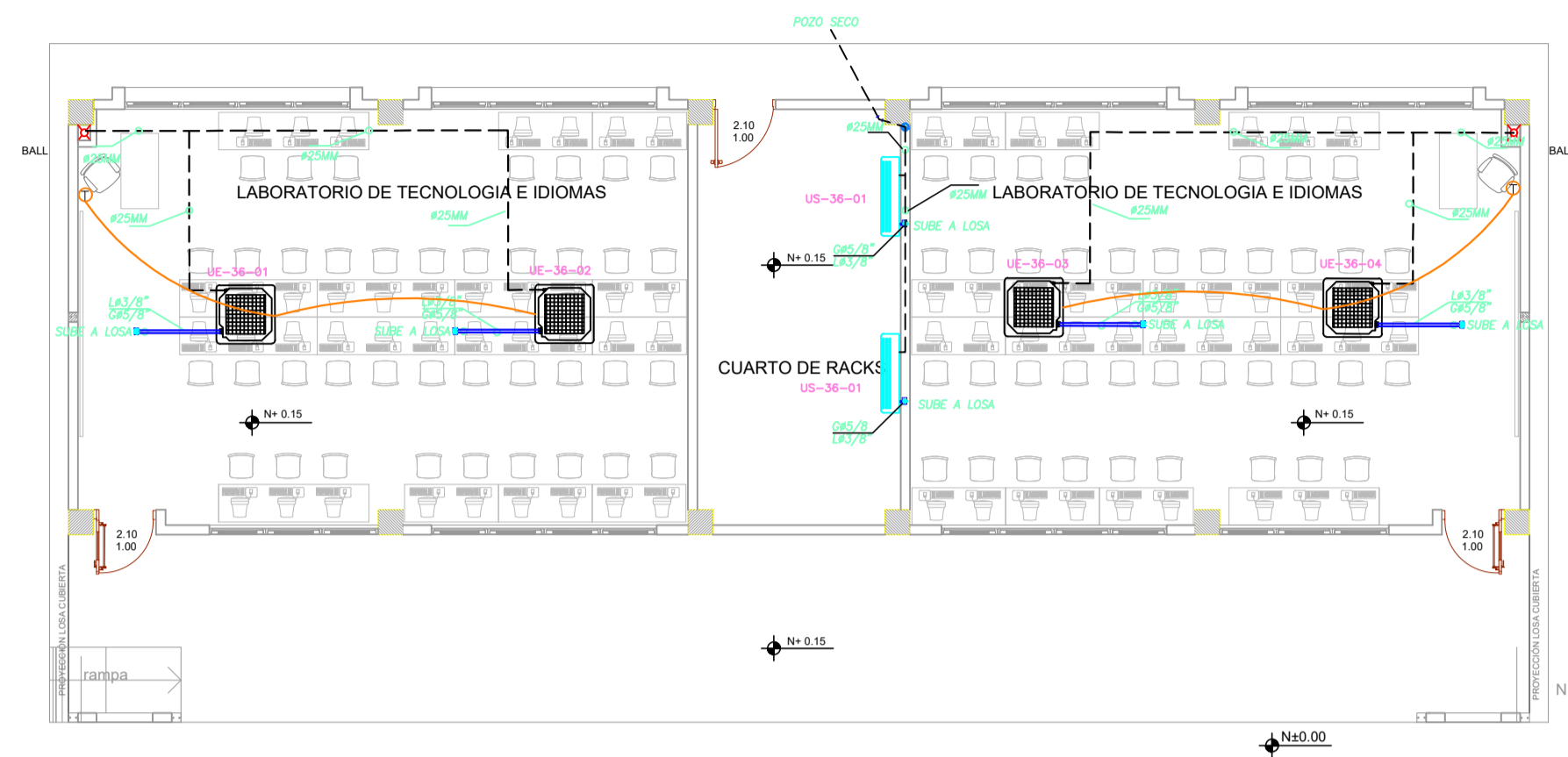
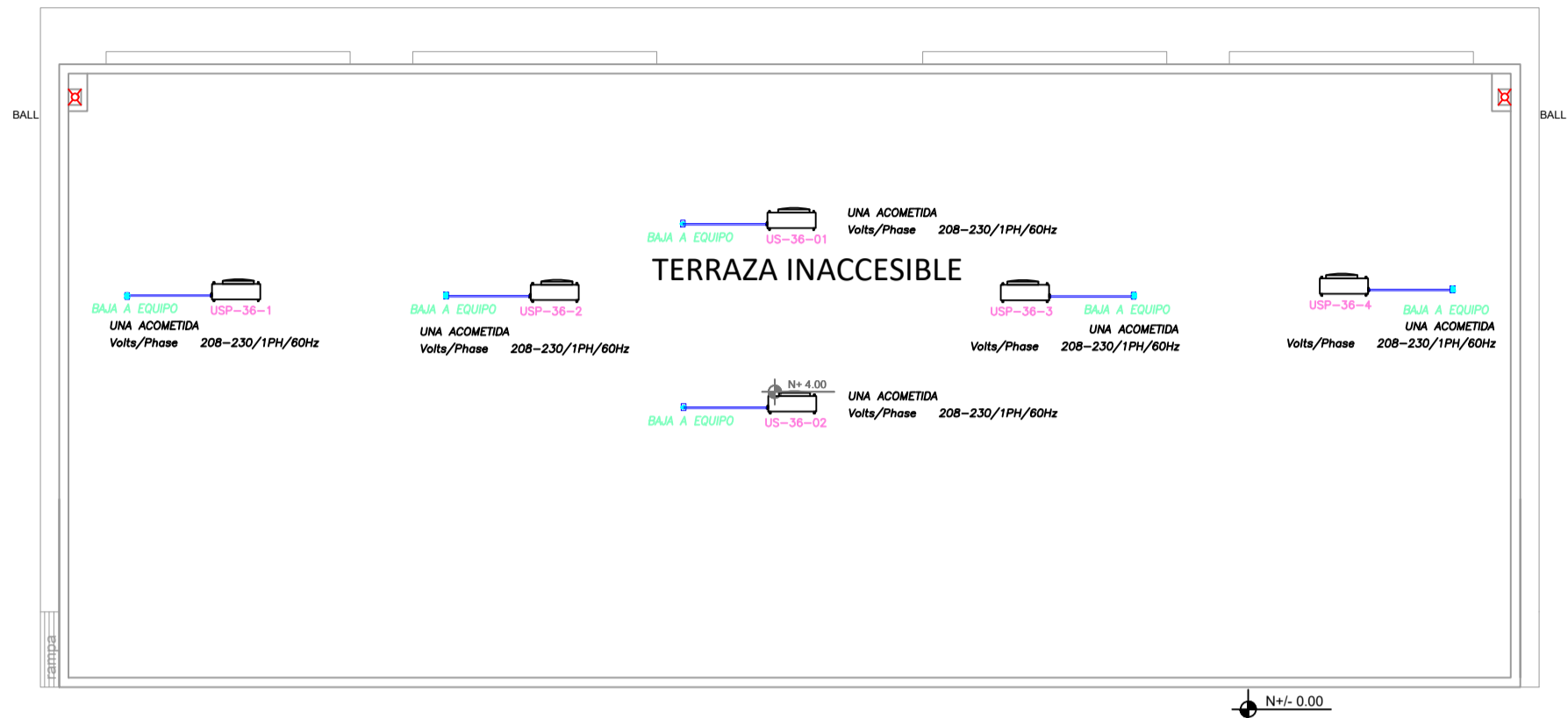


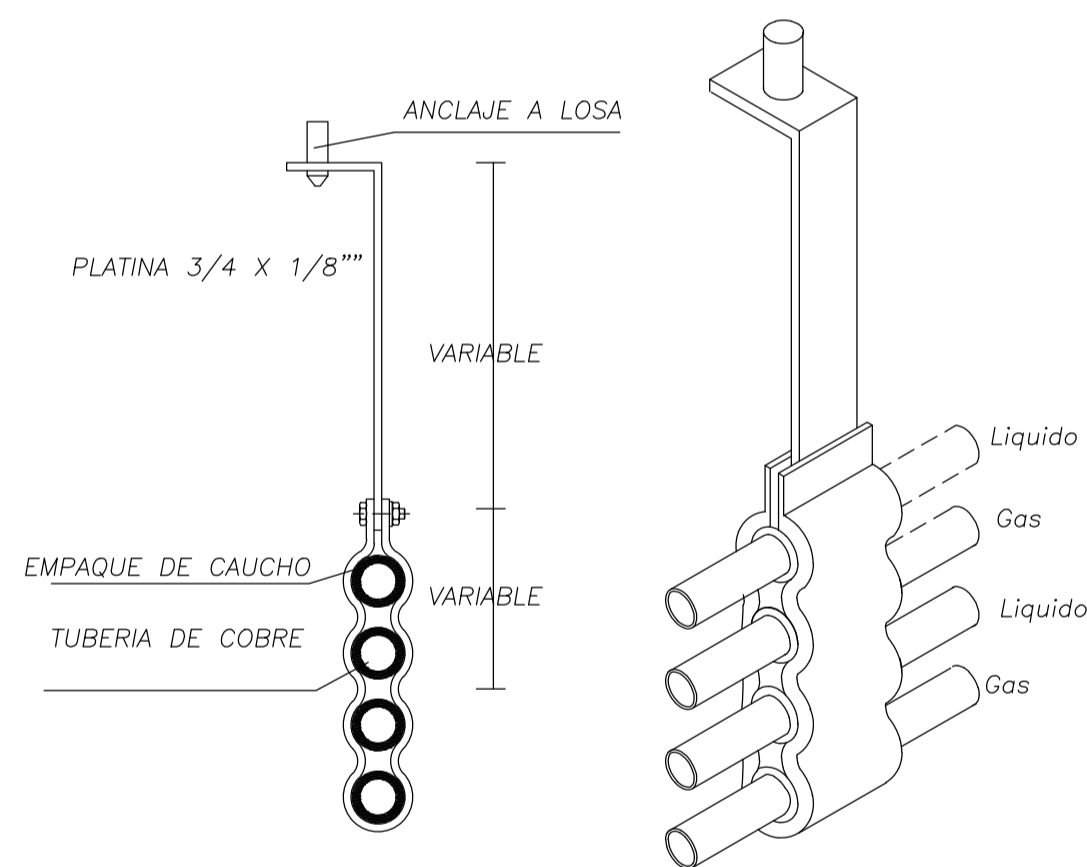
BLOQUE LAB. INFORMÁTICA E IDIOMAS



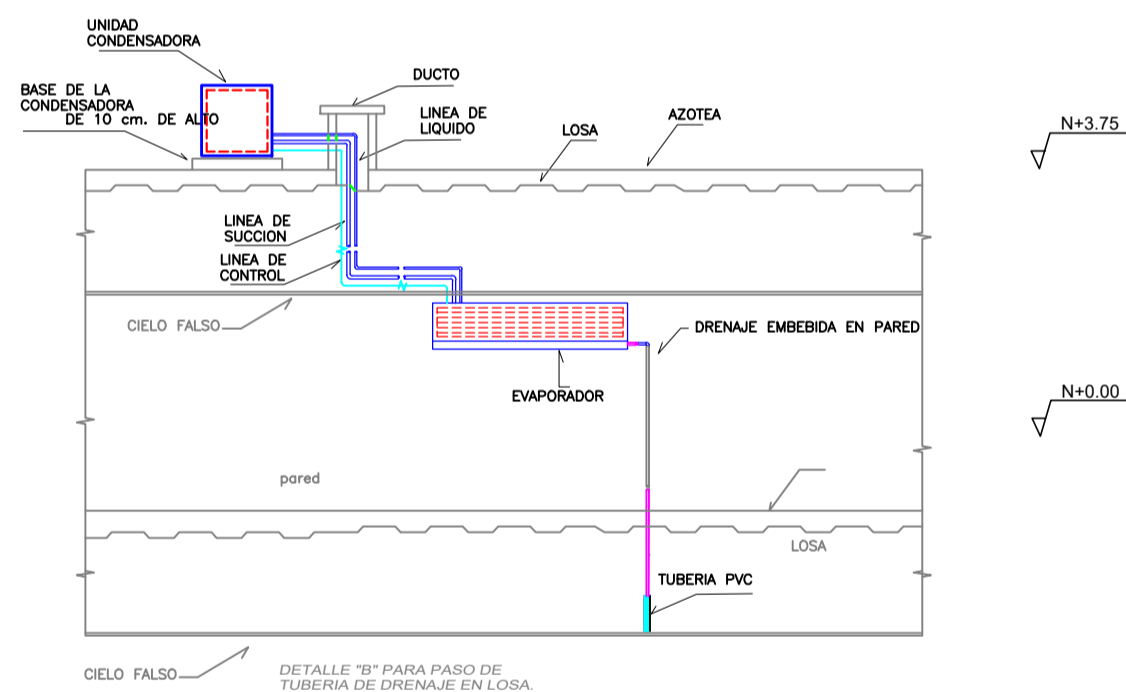
PLANTA BAJA  
ESCALA 1:100



PLANTA DE CUBIERTA  
ESCALA 1:100



DETALLE DE SOPORTE DE TUBERÍAS



NOTA 1: Se coordinará con arquitectura los recorridos de las líneas de condensado del sistema de aire acondicionado, garantizando la pendiente del 1%.

SIMBOLOGIA VENTILACIÓN MECÁNICA Y AIRE ACONDICIONADO													
SÍMBOLO	DESCRIPCIÓN												
	Ventilador de techo												
	Unidad evaporadora - Cassette 4 vías												
	Tubería de refrigerante aire acondicionado												
	Tubería PCV presión												
	Tubería PCV presión Ø 110mm												
	Unidad condensadora												
	Ventilador de extracción de baños												
	Cable de control												
	Termostato												

CUADRO DE EQUIPOS DE AIRE ACONDICIONADO Y VENTILACIÓN															
ITEM	DENOMINACION	CANTIDAD	TIPO	CAP. BTU/H	CARACTERÍSTICAS MECÁNICAS					CARACTERÍSTICAS ELÉCTRICAS					OBSERVACIÓN
					CFM	PRESIÓN ESTÁTICA	FILTRO	NIVEL DE RUIDO dBA	pot HP	Ø FASE	V Volt	Hz Frecuencia	A Amp	Pot kW	
UE-36-x	UNIDAD TIPO CASSETTE 4 VIAS	4	EVAPORADORA	36000	1050	-	-	44							Inverter/R-410
			CONDENSADORA		-	-	-	52	1	220	60	18.7			
USP-36-X	UNIDAD SPLIT DE PARED	2	EVAPORADORA	36000	630	-	-	49							Inverter/R-410
			CONDENSADORA		-	-	-	55	1	220	60	20			



ING. JULIO CESAR ZAMBRANO ZAMBRANO  
DIRECTOR DE TRANSPORTE Y OBRAS PÚBLICAS DISTRITAL DE MANABÍ

ARQ. JUAN PABLO VILLAFUERTE  
DIRECTOR NACIONAL DE INFRAESTRUCTURA FÍSICA

ESQUEMA REFERENCIAL DEL PROYECTO:



PROYECTO:

"UNIDAD EDUCATIVA ESTANDARIZADA DEL MILENIO " CAMPOZANO

UBICACIÓN:

MANABÍ  
PROVINCIA

PAJAN  
CANTÓN

CAMPOZANO  
PARROQUIA

TIPOLOGÍA:

MAYOR

CONTIENE:

BLOQUE LAB. INFORMÁTICA E IDIOMAS  
PLANTAS, DETALLES Y CORTES

ESCALA:

INDICADAS

FECHA:

DICIEMBRE 2022

LÁMINA N.º

MEC-07

ELABORADO POR:

ING. JOSE LUIS VILLANUEVA PINTO

SELLOS MUNICIPALES: